

## 2018 年寒假带团赴日本上智大学访学交流总结

会计学院 张凯

2018 年 1 月 22 日至 1 月 31 日，有幸作为带队老师，带领会计学院 11 名学生赴日本东京参加了上智大学寒假会计方向研修项目。访学团一行于 1 月 22 日从上海浦东机场飞赴日本东京，于 1 月 31 日顺利返回上海，期间通过专业课程学习、企业见习实践、日本文化品鉴、考察参观等活动体验了日本的生活与学习，拓宽了国际视野。

### 一、游学在日本

我们此次访学交流的学校主要是在上智大学（Sophia University），最初由罗马的天主教会神父创立于 1913 年，是一所本部位于东京都千代田区的日本顶尖私立研究型大学。在抵达东京的第二天，上智大学代表为大家举行了欢迎仪式。随后上智大学经济学部王志教授通过两天的集中授课，为我们专题讲解了汇率对于日本经济的影响以及日本会计制度。

王教授通过简单的例子讲解了汇率的变化对个人、企业、国家经济发展不同层面的影响，梳理了日本汇率的变化历史，从而分析了日本经济发展的形势，深入浅出，引人入胜。在讲授日本会计制度时，王教授以京瓷为例讲述了阿米巴经营管理模式。日本企业的会计记录与结算方式与中国有所不同，以严谨闻名的日本人追求将记载条目细化到极致。其国际上的优势在于尝试了其他国家与企业始终犹豫不敢尝试的高度分权管理。课堂上，王教授时而与学生互动，注重启发学生，让同学们在交流碰撞中深入了解了中日两国的会计制度。在上智大学学习交流的过程中，同学们深刻体验了上智大学的轻松而不失严谨的教学氛围。我们了解到教师一学期的排课量不是特别的大，但每一节课都有精心的准备过，课堂氛围轻松活泼，更加注重教学互动。



在课程学习之余，我们还参观了货币博物馆，记载了日本流通货币的发展史，与日本的经济史相呼应，展出的货币有很长一段时间都是借鉴中国货币而发展至今，馆内随处可见互动展示台与小游戏增加来访者的学习兴趣，让同学们在体验中学习。

除了上智大学，我们还有幸来到著名的早稻田大学和东京大学。早稻田大学位于日本东京都新宿区，是一所世界著名研究型综合大学。1882年，伴随着“学问要独立”的宣言声，日本前首相大隈重信创立了早稻田大学。颇具特点的是，早稻田大学是没有校门的，这恰好是早稻田大学的自由开放的办学理念相符。东京大学作为日本最高学术殿堂，也是一所享誉全球的知名学府。区别于早稻田大学的开放的风格，东京大学明显给人一种沉稳矜持的感觉。东京大学是由日本政府所支持创办的，校舍的颜色与样式也是十分的古朴，进校便感受到东京大学严谨庄重的治学氛围。三所不同的高校给我们三种不同的文化氛围，让我们体验到每个学校的特色鲜明的办学理念。

## 二、见学在日本

日本经济发达，有诸多著名企业，企业管理制度完善，为了让同学们深入了解日本企业的发展，访学团先后来到东京证券交易所、朝日新闻船桥工厂和黑猫宅急便公司进行见学学习。

### 1. 东京证券交易所见学

东京证券交易所市场规模位居世界前三大，同时也是日本最重要的经济中枢，同学们学习了交易所的历史发展，近距离观看了日本金融证券市场的交易额的变化，深切感受到了金融证券市场的工作节奏。在见学回廊一步步向前，一边看墙面上东交所的历史步伐，一边听引导人对于设施的讲解。看到了极富历史意义的古钟，每当有新公司上市钟声便会响起，小黑屋里依旧有媒体在对证券行情进行实时转播。



## 2.朝日新闻出版社见学

朝日新闻历史悠久，是一家大型综合性媒体，船桥工厂每天需要印刷完成 50 多万分的报纸，但是每天的出勤工作人员只有 20 人，从印刷到分拣打包全是自动化作业，机器发达程度和工作效率令人叹为观止。该工厂的印刷以朝日新闻的朝夕刊为主，同时还兼印其竞争对手読売新聞的刊物，相互竞争相互合作旨在面临紧急情况时能将第一手消息传达给民众；印刷所使用的铝板和四色层叠印刷完成之前的色缺损纸也是可以回收再利用的。进入工厂，各式各样的大型机器组成完整的印刷分拣链，近乎全自动的流水线旁依旧有进行实时点检的工作人员，确认无误后装车发往各个下级中心。朝日新闻为了欢迎我校的到来，特地在朝日新闻 1 月 30 日的早报上留下了我校来访的记录，对此我们感到十分的荣幸。



按指定份数包装捆扎



确认无印刷模糊污点



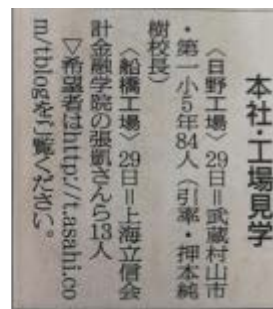
传送报纸



运送 1 吨纸卷使用后轴心的无人机



见学当天公全告知



第一日登报板块

## 3. 黑猫宅急便物流公司见学

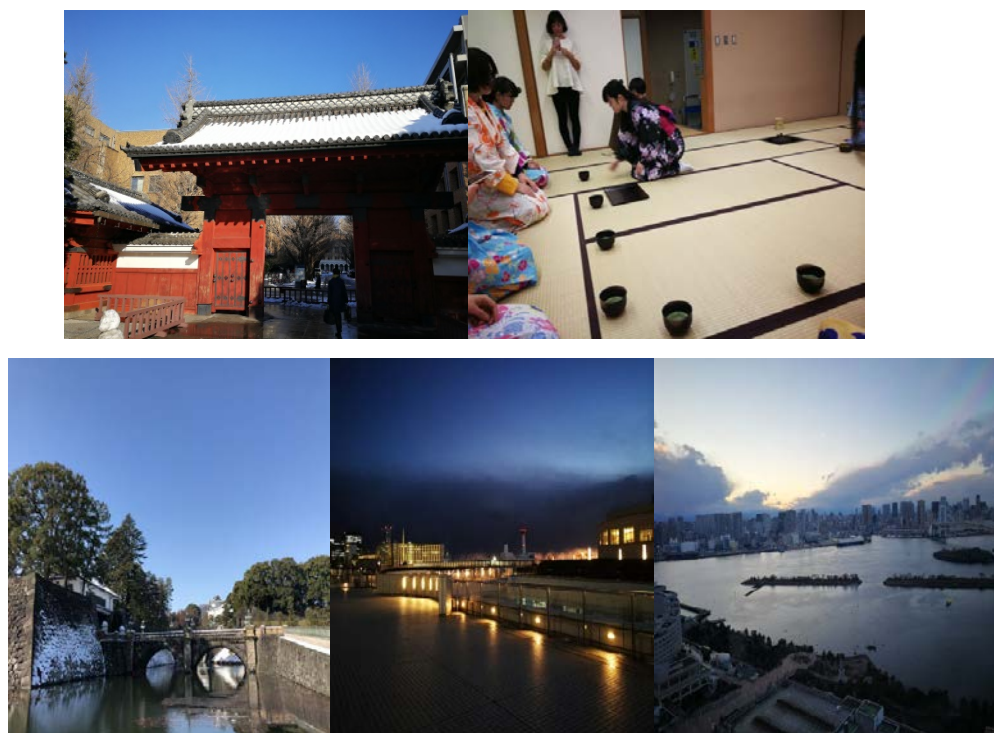
雅玛多集团（黑猫宅急便）是日本最大的物流公司之一，其专业、极致的“宅急便”配送服务享誉全日本乃至东南亚，整个物流集散中心都由机器自动分拣完成，人工智能、大数据等智慧物流技术让同学们大开眼界。在参观者长廊中近距离观看由电脑操控的近无人化分拣技术，即使在全年无休的工作条件下，依旧能够近乎无差错地完成任任务；集中管理室的安全性令人叹服，进行及时有效的纠错管理室监控人员日常的课题；展示大厅的视频让我们从高空俯瞰世界，更直观地

了解到物流的进化与其带给社会的价值。



### 三、体验在日本

此外，访学项目还设置了不同的文化体验项目，在实践中学习。参观了东京货币博物馆、国立博物馆、国会议事堂，以及浅草寺、镰仓、皇居等文化圣地，还进行了和服体验和日本茶道文化体验，进一步了解了日本的政治、经济、文化和历史。我们每天像在日本的学生一样，坐地铁出行，吃当地的美食，穿梭在东京的街道上，真正体验了当地人的生活，深刻感受到了东京的传统与现代。



为期十天的日本访学体验，日本的严谨认真的学术氛围、干净整洁的城市环境、文明礼貌的人文关怀和先进发达的生产技术都留下了深刻的印象，团队成员在访学中相互帮助，增进了友谊拓宽了视野，受益匪浅，圆满完成了研修项目。

